

HS3 แผนกผู้ป่วยนอก มีอุปกรณ์พร้อมให้บริการครบถ้วนตามที่กำหนด

วัตถุประสงค์

เพื่อให้การให้บริการของแผนกผู้ป่วยนอก เป็นไปอย่างมีคุณภาพ มาตรฐาน

วิธีการประเมิน

ผู้ประเมินตรวจสอบเอกสารหลักฐานที่แสดงถึงภาพอุปกรณ์ประจำแผนกผู้ป่วยนอก ความครบถ้วนของอุปกรณ์ (กรณี ไม่มีหรือมีไม่ครบ ควรจัดทำแผนการช่วยเหลือการจัดการความเสี่ยง ในกรณีฉุกเฉินได้ทันภายในเวลาที่เหมาะสม ในกรณีเกิดภาวะวิกฤต)

วิธีการให้คะแนน

0 คะแนน ไม่มีอุปกรณ์พร้อมให้บริการ

0.5 คะแนน มีอุปกรณ์ประจำแผนกผู้ป่วยนอกไม่ครบทุกรายการตามที่กำหนด

1 คะแนน จัดให้มี

1) ชุดตรวจโรคทั่วไปและชุดตรวจโรคเฉพาะทาง

2) ชุดอุปกรณ์ ยาและเวชภัณฑ์ในการช่วยฟื้นคืนชีพ

3) เครื่องดูดเสมหะ ออกซิเจนและอุปกรณ์ช่วยหายใจ

4) เครื่องชั่งน้ำหนักและที่วัดส่วนสูงของร่างกาย

รวมทั้งอุปกรณ์ที่จำเป็นประจำแผนกบริการที่ได้รับการตรวจสอบคุณภาพอย่างสม่ำเสมอ

HS3 แผนกผู้ป่วยนอก มีอุปกรณ์พร้อมให้บริการครบถ้วนตามที่กำหนด

1) ชุดตรวจโรคทั่วไปและชุดตรวจโรคเฉพาะทาง



ภาพชุดตรวจโรคทั่วไปในห้องตรวจ แผนกผู้ป่วยนอก โรงพยาบาลดอนมดแดง



เครื่องอัลตราซาวด์



เครื่องวัดความดันลูกตา



เครื่องตรวจตา

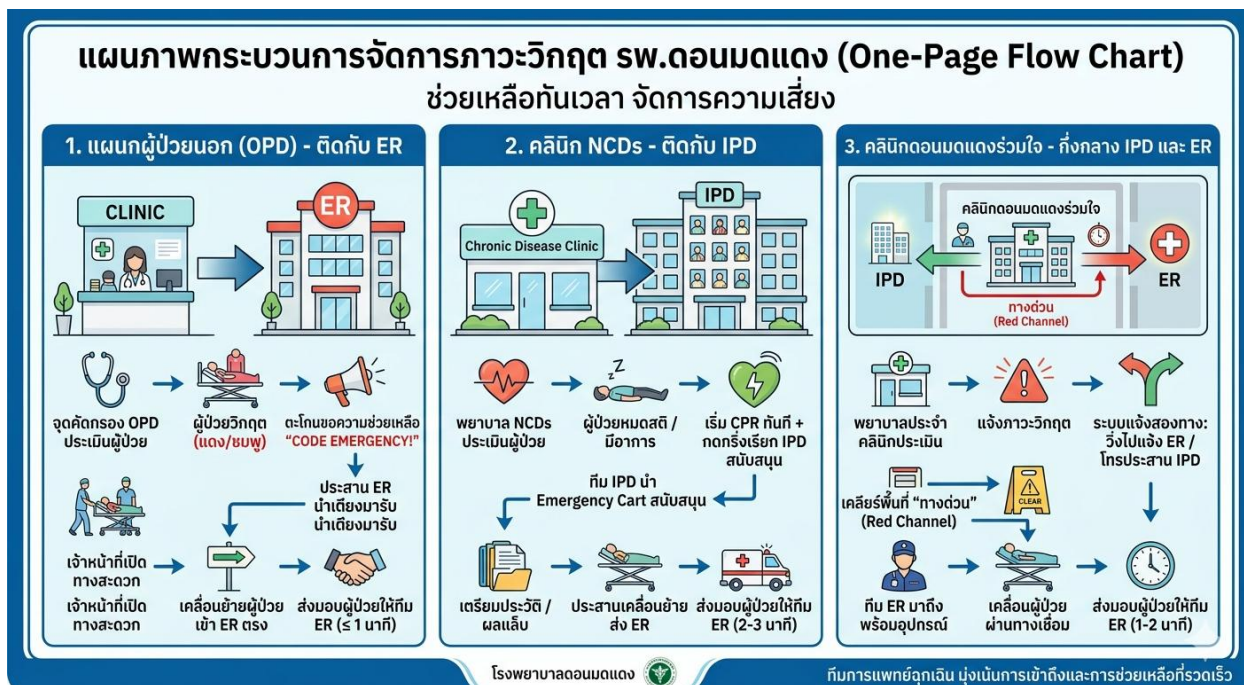
ภาพเครื่องมือตรวจโรคเฉพาะทาง ในห้องตรวจคลินิก NCDs แผนกผู้ป่วยนอก โรงพยาบาลดอนมดแดง

2) ชุดอุปกรณ์ ยาและเวชภัณฑ์ในการช่วยฟื้นคืนชีพ มีแผนการจัดการภาวะวิกฤต

3) เครื่องดูดเสมหะ ออกซิเจนและอุปกรณ์ช่วยหายใจ มีแผนการจัดการภาวะวิกฤต

แผนการจัดการภาวะวิกฤตเมื่อเกิดเหตุ ใน 3 จุด คือ

1. บริเวณจุดคัดกรอง จุดนั่งรอ และห้องตรวจโรคทั่วไป แผนกผู้ป่วยนอก
2. คลินิก NCDs แผนกผู้ป่วยนอก
3. คลินิกตอนมดแดงร่วมใจ แผนกผู้ป่วยนอก



แผนภาพกระบวนการจัดการภาวะวิกฤต แผนกผู้ป่วยนอก โรงพยาบาลตอนมดแดง

4) เครื่องชั่งน้ำหนักและวัดส่วนสูงของร่างกาย



ภาพเครื่องมือในการชั่งน้ำหนักและวัดส่วนสูงของร่างกาย ที่จุดคัดกรอง แผนกผู้ป่วยนอก
โรงพยาบาลดอนมดแดง